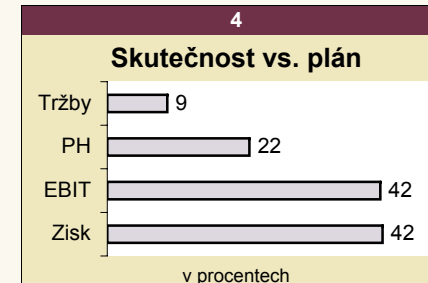
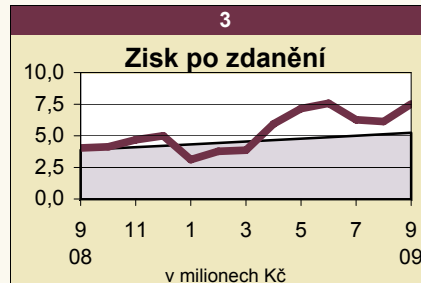
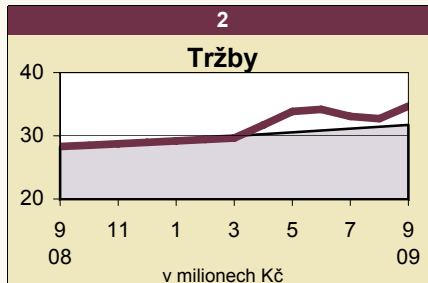


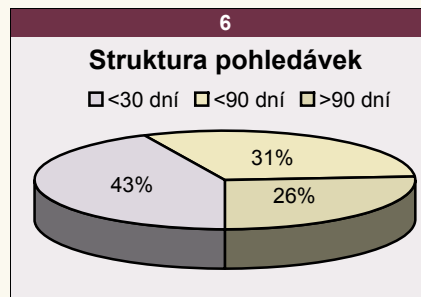
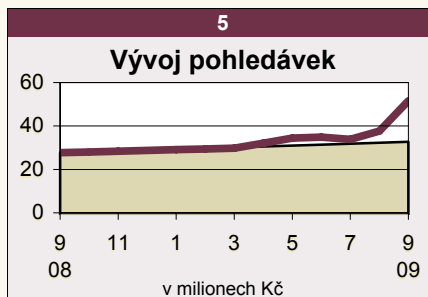
Divize - Hardware

1			
Výkaz zisků a ztrát - září 2009			
v milionech Kč	Plán	Skut.	Rozdíl
Tržby za prodej zboží	32	35	9%
z toho tržby ČR	16	21	32%
z toho tržby SR	11	10	-11%
z toho tržby Maďarsko	5	4	-21%
Náklady na prodané zboží	16	16	-3%
Přidaná hodnota (PH)	16	19	22%
Osobní náklady	6	6	11%
Daně a poplatky	1	1	0%
Odpisy	2	2	0%
Ostatní provozní náklady	0	0	0%
EBIT	7	10	42%
Finanční náklady	0	0	0%
Daň z příjmu	1	2	42%
Zisk po zdanění	5	8	42%

Hospodářský výsledek



Pohledávky



7

Přehled hlavních dlužníků

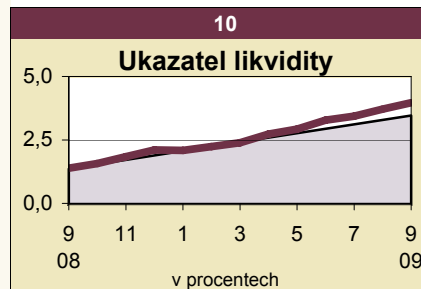
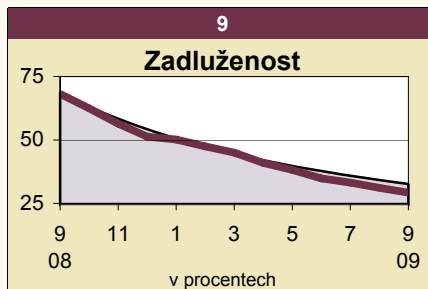
Firma	částka v mil. Kč
ABC a.s.	18,5
DEF s.r.o.	11,1
GHI a.s.	5,2
JKL s.r.o.	1,8
MNO a.s.	1,7
Celkem	38,3

8

Rozvaha - 30. září 2009

v milionech Kč	Plán	Skut.	Rozdíl
Fixní aktiva	0	0	0%
Oběžná aktiva	107	116	9%
z toho finanční majetek	57	48	-16%
z toho zásoby	16	16	-3%
z toho pohledávky	34	52	56%
Aktiva celkem	107	116	9%
Vlastní kapitál	71	81	14%
Závazky			
z toho krátkodobé záv.	26	25	-3%
z toho dlouhodobé záv.	10	10	0%
Závazky celkem	36	35	-2%

Financování



11

Přehled hlavních věřitelů

Firma	částka v mil. Kč
1. Finanční a.s.	10,0
2. Finanční a.s.	7,2
3. Finanční a.s.	6,2
4. Finanční a.s.	3,0
Celkem	26,4

Poznámky

- 12
- Tržby se vyvíjejí v souladu s plánem, k jejich mírnému zvýšení začátkem léta přispěla úspěšná účast na prodejní výstavě ve Stockholmu.
 - Zisk je vyšší než plán zejména díky vyšším obchodním maržím a nižším personálním nákladům, jeho kolísání je způsobeno výplatou odstupného.
 - Pokračuje nepříznivý trend zvyšování pohledávek po splatnosti.

Legenda

